

# MIGRATIONS ET CHIFFRES

MONDE • EUROPE • FRANCE

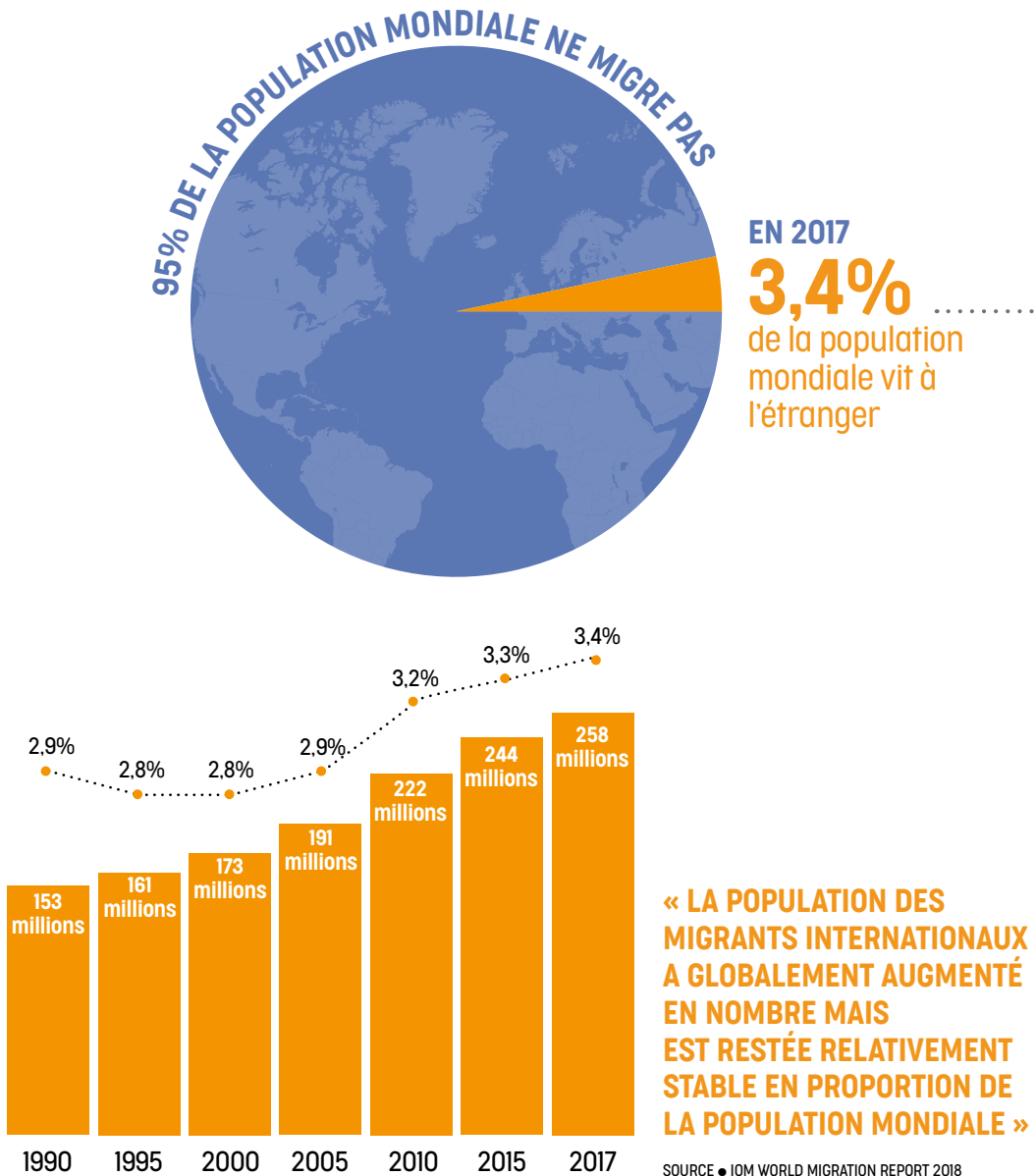


MIGRATIONS  
ET QUESTIONS

# MIGRATIONS MONDE

« SUR LES 7,750 MILLIARDS D'HABITANTS DE LA PLANÈTE, 258 millions environ vivent à l'étranger, soit 3,4% seulement de la population mondiale. On peut majorer ce chiffre à 4% pour tenir compte de la migration non déclarée, à 5% si l'on considère les anciens migrants revenus dans leur pays. Ce n'est qu'un ordre de grandeur mais il est parlant : 95% de la population mondiale n'a jamais migré à l'étranger. »

FRANÇOIS HÉRAN « MIGRATIONS ET SOCIÉTÉS », LEÇONS INAUGURALES DU COLLÈGE DE FRANCE.



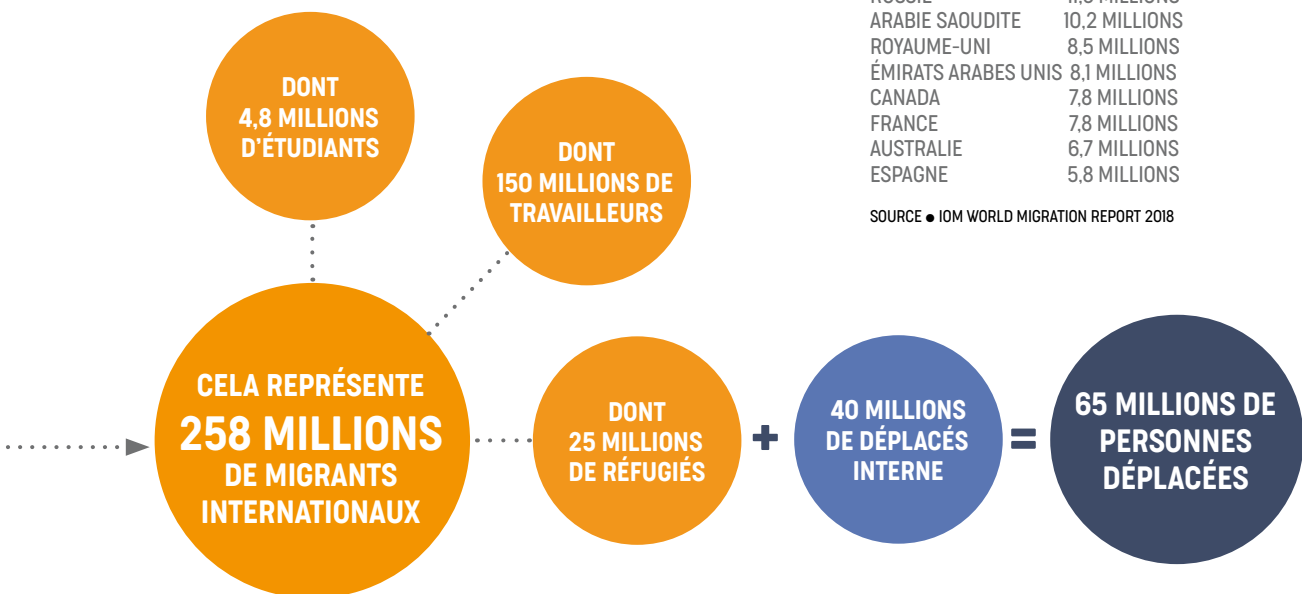
## QU'EST-CE QU'UN MIGRANT INTERNATIONAL ?

Toute personne qui change de pays de résidence habituelle, en distinguant les « migrants de courte durée » (qui se rendent dans un pays autre que celui de leur résidence habituelle pour une période d'au moins trois mois mais de moins d'un an) et les « migrants de longue durée » (qui se rendent dans un pays autre que celui de leur résidence habituelle pour une période d'au moins un an) » **DÉFINITION DE L'ONU**

## ENVIRON 51 % DES MIGRANTS INTERNATIONAUX RÉSIDENT DANS 10 PAYS

ÉTATS-UNIS	46,6 MILLIONS
ALLEMAGNE	12 MILLIONS
RUSSIE	11,9 MILLIONS
ARABIE SAOUDITE	10,2 MILLIONS
ROYAUME-UNI	8,5 MILLIONS
ÉMIRATS ARABES UNIS	8,1 MILLIONS
CANADA	7,8 MILLIONS
FRANCE	7,8 MILLIONS
AUSTRALIE	6,7 MILLIONS
ESPAGNE	5,8 MILLIONS

SOURCE • IOM WORLD MIGRATION REPORT 2018



## QU'EST-CE QU'UN RÉFUGIÉ ?

Le terme de réfugié s'applique à toute personne craignant avec raison d'être persécutée du fait de sa race, de sa religion, de sa nationalité, de son appartenance à un certain groupe social ou de ses opinions politiques, se trouve hors du pays dont elle a la nationalité et qui ne peut ou, du fait de cette crainte, ne veut se réclamer de la protection de ce pays.

## QU'EST-CE QU'UN DÉPLACÉ INTERNE ?

Les déplacés internes sont des personnes contraintes de fuir à l'intérieur de leur propre pays, notamment en raison de conflits, de violences, de violations des droits humains ou de catastrophes.

### « 9 RÉFUGIÉS SUR 10 VIVENT DANS DES PAYS EN DÉVELOPPEMENT »

#### 10 PREMIERS PAYS DE DÉPART

SYRIE  
AFGHANISTAN  
SUD SOUDAN  
MYANMAR  
SOMALIE  
SOUDAN  
RÉP. DÉMOCRATIQUE DU CONGO  
RÉPUBLIQUE CENTRAFRICAINE  
ERYTHRÉE  
BURUNDI

#### 10 PREMIERS PAYS D'ACCUEIL

TURQUIE  
PAKISTAN  
OUGANDA  
LIBAN  
RÉPUBLIQUE ISLAMIQUE D'IRAN  
ALLEMAGNE  
BANGLADESH  
SOUDAN  
ETHIOPIE  
JORDANIE

SOURCE • UNHCR GLOBAL TREND FORCED DISPLACEMENT REPORT 2017

# MIGRATIONS EUROPE



**IL EXISTE DEUX TYPES DE MIGRATIONS DANS L'UNION EUROPÉENNE.** Celle des citoyens européens et des membres de leur famille qui se déplacent dans un autre État membre en vue de s'y installer pour une période supérieure à trois mois. **Cette migration relève de la liberté de circulation.**

L'autre migration concerne les citoyens extra-européens, aussi appelés ressortissants de pays tiers, qui entrent dans l'Union Européenne en vue de s'y installer pour des raisons familiales, de travail, d'étude ou pour des raisons humanitaires. **Cette migration relève de la politique migratoire.**

Il importe de noter que les conditions d'entrée et de séjour requises pour les citoyens européens et des membres de leur famille sont généralement moins contraignantes que celles imposées aux ressortissants de pays tiers qui souhaitent s'installer dans l'Union Européenne.

**MOBILITÉ EUROPÉENNE** .....

AU 1<sup>ER</sup> JANVIER 2017  
ON COMPTE  
**16,9 MILLIONS**  
DE PERSONNES VIVANT  
DANS UN DES ÉTATS MEMBRES  
DE L'UNION ET AYANT  
LA NATIONALITÉ D'UN  
AUTRE ÉTAT MEMBRE.

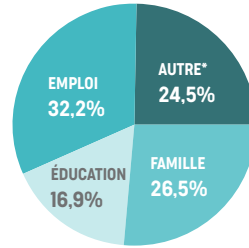
..... SOURCE • EUROSTAT

**3 136 141**  
**PERMIS DE RÉSIDENCE**  
**ONT ÉTÉ ATTRIBUÉS**  
**EN 2017**

### QU'EST-CE QU'UN PERMIS DE RÉSIDENCE ?

Un permis de résidence désigne toute autorisation valide pour au moins 3 mois émise par les autorités d'un État membre et permettant à un citoyen non-UE de séjourner légalement sur son territoire.

### RÉPARTITION DES PERMIS DE RÉSIDENCE DÉLIVRÉS POUR LA 1<sup>ÈRE</sup> FOIS DANS L'UE EN 2018



\* dont statuts de protection internationale, victimes de la traite des êtres humains, mineurs non-accompagnés hors asile

SOURCE • EUROSTAT

**CELA REPRÉSENTE**  
**21,6 MILLIONS**  
**DE RESSORTISSANTS**  
**DE PAYS TIERS**

### QU'EST-CE QU'UN DEMANDEUR D'ASILE ?

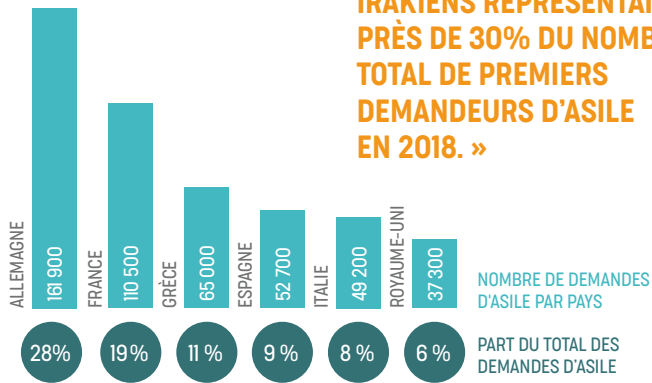
Tout ressortissant de pays tiers ou tout apatride ayant présenté une demande de protection internationale sur laquelle il n'a pas encore été statué définitivement.

« PLUS DE 80% DES DEMANDES D'ASILE ONT ÉTÉ INTRODUITES DANS 6 ÉTATS MEMBRES »

**580 800**  
**DEMANDES D'ASILE**  
**ONT ÉTÉ INTRODUITES**  
**DANS LES ÉTATS**  
**MEMBRES DE L'UE**  
**EN 2018**

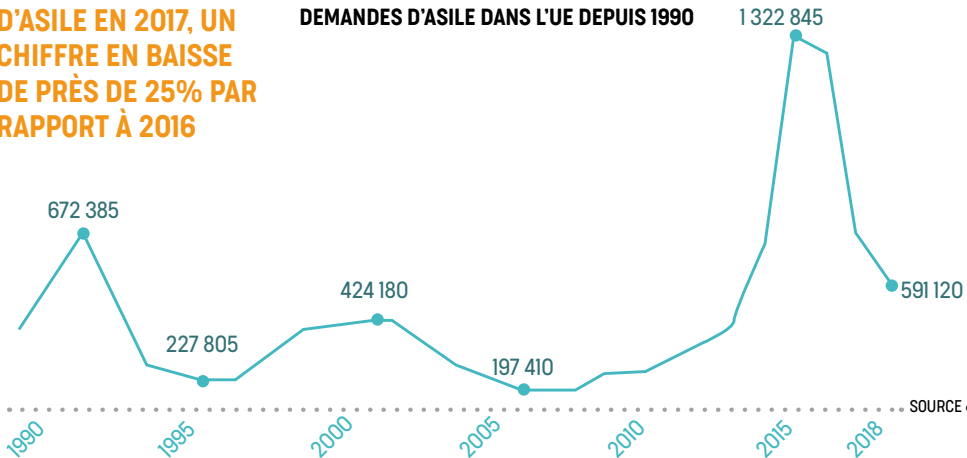
« SYRIENS, AFGHANS ET IRAKIENS REPRÉSENTAIENT PRÈS DE 30% DU NOMBRE TOTAL DE PREMIERS DEMANDEURS D'ASILE EN 2018. »

**LES 28 ÉTATS MEMBRES DE L'UNION EUROPÉENNE (UE) ONT ACCORDÉ LE STATUT PROTECTEUR À 538 000 DEMANDEURS D'ASILE EN 2017, UN CHIFFRE EN BAISSSE DE PRÈS DE 25% PAR RAPPORT À 2016**



SOURCE • EUROSTAT

### DEMANDES D'ASILE DANS L'UE DEPUIS 1990



SOURCE • CONSEIL DE L'UE

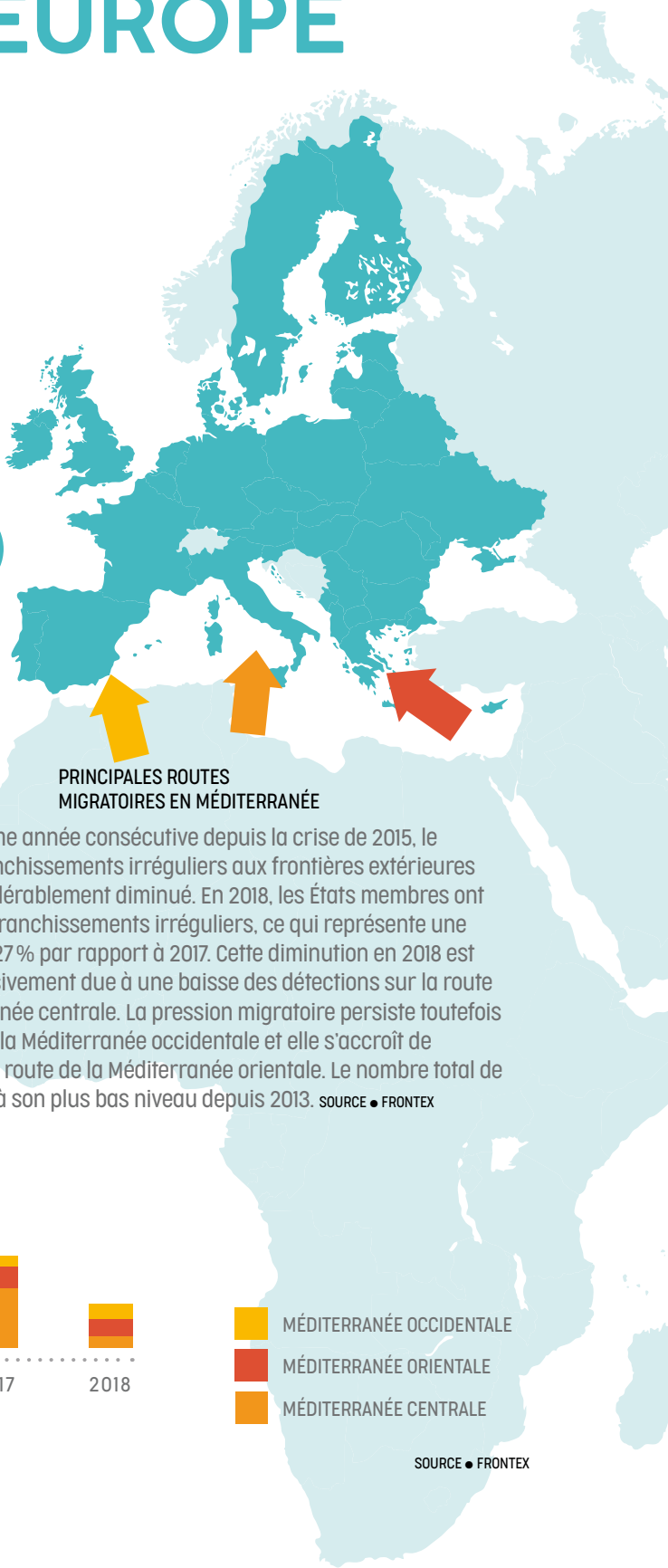
# MIGRATIONS EUROPE

**SELON LE HCR, LE NOMBRE DES PERSONNES MORTES OU PORTÉES DISPARUES EN MÉDITERRANÉE DEPUIS 2014 EST ESTIMÉ À 17 821 PERSONNES ET LA MORTALITÉ EN MÉDITERRANÉE ÉTAIT DE :**

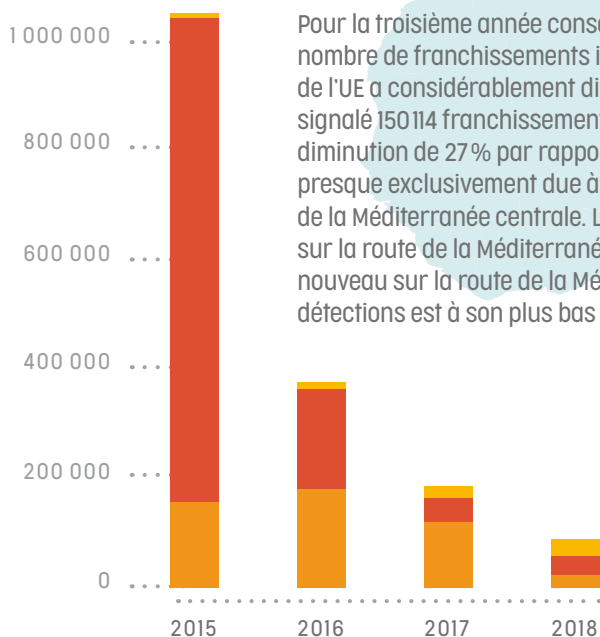
EN 2015    EN 2016    EN 2017    EN 2018



SOURCE • HCR



PRINCIPALES ROUTES MIGRATOIRES EN MÉDITERRANÉE



Pour la troisième année consécutive depuis la crise de 2015, le nombre de franchissements irréguliers aux frontières extérieures de l'UE a considérablement diminué. En 2018, les États membres ont signalé 150 114 franchissements irréguliers, ce qui représente une diminution de 27% par rapport à 2017. Cette diminution en 2018 est presque exclusivement due à une baisse des détections sur la route de la Méditerranée centrale. La pression migratoire persiste toutefois sur la route de la Méditerranée occidentale et elle s'accroît de nouveau sur la route de la Méditerranée orientale. Le nombre total de détections est à son plus bas niveau depuis 2013. SOURCE • FRONTEX

- MÉDITERRANÉE OCCIDENTALE
- MÉDITERRANÉE ORIENTALE
- MÉDITERRANÉE CENTRALE

FRANCHISSEMENT IRRÉGULIERS DES FRONTIÈRES EXTÉRIEURES PAR AN

SOURCE • FRONTEX

# MIGRATIONS FRANCE

66 MILLIONS D'HABITANTS EN FRANCE



EN 2015

**4,4 MILLIONS**

de personnes étrangères  
vivent en France

SOURCE • INSEE 2015

## TITRES DE SÉJOUR EN 2018

PREMIERS PAYS D'ORIGINE EN 2017	ALGÉRIE	30 869
	MAROC	29 822
	TUNISIE	16 326
	CHINE*	15 026
	SÉNÉGAL	7 851

\*HONG KONG INCLUS

**255 550**  
**PERSONNES**  
OBTIENNENT UN  
PREMIER TITRE DE  
SÉJOUR

FAMILIAL  
89 185

ÉTUDIANTS  
82 580

HUMANITAIRE  
35 645

ÉCONOMIQUE  
32 815

DIVERS  
15 325

PREMIERS TITRES DE SÉJOUR DÉLIVRÉS EN 2018

SOURCE • MINISTÈRE DE L'INTÉRIEUR

## DEMANDES D'ASILE EN 2018

**122 743**  
**DEMANDES**  
**D'ASILE ONT ÉTÉ**  
**DÉPOSÉES**

**L'OFPPA**  
**A PRIS PRÈS**  
**DE 122 000**  
**DÉCISIONS**

**+ DE 46 700**  
**PERSONNES ONT**  
**ÉTÉ PLACÉES SOUS**  
**LA PROTECTION**  
**DE L'OFPPA**

**« LE TAUX DE  
PROTECTION  
DEMEURE DE 27 % À  
L'OFPPA, ET MONTE  
À 36 % EN PRENANT  
EN COMPTE LES  
DÉCISIONS DE LA  
COUR NATIONALE DU  
DROIT D'ASILE »**

SOURCE • OFPPA

# MIGRATIONS EN QUESTIONS

Ce document édité par migrations en questions est basé sur des chiffres clés issus de différents rapports publiés par des institutions, organismes et agences. Il n'est évidemment pas exhaustif et a pour principal objectif d'offrir un aperçu du phénomène migratoire à l'échelle mondiale, européenne et française.

**WWW.MIGRATIONSENQUESTIONS.FR**



## SOURCES

<https://www.iom.int/wmr/world-migration-report-2018>

<https://www.iom.int/wmr/world-migration-report-2018>

[http://publications.iom.int/system/files/pdf/global\\_migration\\_indicators\\_2018.pdf](http://publications.iom.int/system/files/pdf/global_migration_indicators_2018.pdf)

<https://www.unhcr.org/global-trends-2017-media.html>

<https://ec.europa.eu/eurostat/documents/2995521/9063748/3-10072018-BP-FR.pdf/fbaad51a-5e4f-4b1a-9636-6e9b85f5d8e0>

[https://ec.europa.eu/eurostat/statistics-explained/index.php/Migration\\_and\\_migrant\\_population\\_statistics/fr](https://ec.europa.eu/eurostat/statistics-explained/index.php/Migration_and_migrant_population_statistics/fr)

[https://ec.europa.eu/eurostat/statistics-explained/index.php/Migration\\_and\\_migrant\\_population\\_statistics/fr](https://ec.europa.eu/eurostat/statistics-explained/index.php/Migration_and_migrant_population_statistics/fr)

<http://www.europeanmigrationlaw.eu/documents/Eurostat-PermisResidence2017.pdf>

<http://www.europeanmigrationlaw.eu/fr/articles/actualites/eurostat-decisions-sur-les-demandes-d-asile-dans-l-ue-en-2017.html>

<http://www.europeanmigrationlaw.eu/documents/Eurostat-DemadesAsile2018.pdf>

<https://www.consilium.europa.eu/fr/infographics/asylum-applications-since-1990/>

<https://data2.unhcr.org/en/situations/mediterranean>

<http://www.europeanmigrationlaw.eu/fr/articles/actualites/frontex-analyse-des-risques-rapport-annuel-2019.html>

<https://www.insee.fr/fr/statistiques/3633212>

<https://www.immigration.interieur.gouv.fr/Media/Immigration/Files/Les-principales-donnees-de-l-immigration-en-France-du-16-janvier-2018>

<https://www.ofpra.gouv.fr/fr/l-ofpra/actualites/les-donnees-de-l-asile-a-l-ofpra-en>